

Quest Engineering – крупный австралийский производитель профессионального звукового оборудования с мировым именем.

История Quest Engineering начинается с 70-х годов прошлого века. Специалисты компании стояли у истоков развития индустрии проката и производства звукового оборудования.

Успех компании базируется на трёх ключевых принципах:

1. Надёжность продукции;
2. Высокое качество звука;
3. Оптимальное сочетание стоимости и качества.

Бурное развитие сферы развлечений и высокая требовательность потребителей к качеству акустики легли в основу современных разработок модельного ряда звукового оборудования Quest.

Сегодня компания производит пассивные акустические системы в деревянном корпусе, универсальные влагозащищённые акустические системы, потолочные акустические системы, активные и пассивные акустические системы в пластиковом корпусе.

Отдельным направлением деятельности компании является производство усилителей мощности.

Оснащение предприятия Quest Engineering самым современным на сегодняшний день оборудованием и высокая квалификация специалистов компании позволяют гарантировать высокий технический и качественный уровень выпускаемой продукции.

Акустические системы Компании Quest Engineering находят применение в бассейнах, открытых и закрытых спортивных сооружениях, в системах фоновое озвучивания для ресторанов, баров и кафе, в домах культуры, актовых и конференц-залах.

Использование комплектов акустики Quest – это идеальное решение для мобильных или стационарных инсталляций.

С 2006 года российская компания «Унвис-Про» является эксклюзивным дистрибьютором Quest Engineering на территории РФ. Теперь оборудование Quest Engineering можно купить и в России.

## Активные акустические системы в пластиковом корпусе

Акустические системы серии QSA предназначены для воспроизведения вокала и музыкального сопровождения, имеют широкий диапазон применения. Громкоговорители этой серии — оптимальное сочетание цены и качества.



### Особенности модельного ряда

#### 2. Надёжность:

Специально разработанные для серии QSA низкочастотные драйверы выдерживают работу с максимальной мощностью практически неограниченное время. Длинная трёхдюймовая катушка выдерживает даже такую нагрузку, как вокал двух ди-джеев и живую музыку одновременно, на протяжении всей ночи.

#### 2. Предусилитель:

Для работы с линейным и микрофонным сигналами применены быстродействующие микросхемы с низким уровнем шума. Они обеспечивают широкий динамический диапазон и позволяют использовать акустические системы серии QSA, как полноценные сценические мониторы, сигнал на которые может быть подан непосредственно с микшерного пульта без дополнительных приборов динамической обработки.

#### 3. Усилители:

Для высоких и низких частот используются высококачественные усилители, каждый со своим встроенным биполярным стабилизатором напряжения и индивидуальными радиаторами для выходных транзисторов. Такое решение позволяет получить максимальную отдачу и обеспечить исключительную ремонтопригодность. Конструкция корпуса акустической системы и специальные места расположения усилителя обеспечивают эффективный отвод тепла даже при установке акустических систем на любую боковую грань (что особенно актуально при использовании в качестве сценических мониторов).

#### 4. Линейный вход:

На линейном входе установлен предусилитель студийного качества, который обычно ассоциируется с дорогостоящими консолями, что обеспечивает отсутствие искажения звука даже при входном уровне +4 дБ.

#### 5. Микрофонный вход:

Микрофонный предусилитель аналогичен по параметрам предусилителю линейного входа, но содержит дополнительный модуль усиления для микрофонного сигнала.

#### 6. Буферизированный линейный выход с фиксированным уровнем:

Наличие буферного усилителя на выходе позволяет соединить любое количество акустических систем серии QSA без ухудшения качества звучания.

#### 7. Регулятор master:

Вы можете изменить громкость звучания, используя регулятор master на задней панели. ВАЖНО! При этом уровень сигнала на линейном выходе не меняется!

#### 8. Индикатор наличия сигнала:

Показывает наличие сигнала на любом входе.

#### 9. Индикатор перегрузки:

Помогает контролировать перегрузку предусилителей и избежать искажения звука.



QSA200i



QSA300



QSA400

Модель	QSA200i	QSA300	QSA400
Тип	Активная двухполосная акустическая система	Активная двухполосная акустическая система	Активная двухполосная акустическая система
Диапазон воспроизводимых частот, Гц	70 - 20 000	60 - 20 000	45 - 20 000
Драйверы, дюймы	8" + 1"	12" + 1"	15" + 1"
Номинальная мощность, Вт	170	300	300
Максимальное звуковое давление (SPL), дБ	123	127	129
Диаграмма направленности, град.	90° x 45°	90° x 60°	90° x 50°
Габаритные размеры (Ш x В x Г), мм	300 x 430 x 260	430 x 570 x 310	450 x 690 x 360
Масса, кг	13,5	25,5	27,5

## Универсальные всепогодные акустические системы

Серия MS (MONITOR) — компактные всепогодные акустические системы для работы на открытом воздухе и в закрытых помещениях. Они предназначены для воспроизведения вокала и музыки, отличаются приятным дизайном, легкой установкой и обслуживанием при невысокой стоимости.



### Особенности модельного ряда

#### 1. Дизайн:

Каждая модель серии MS выпускается в двух цветовых решениях — белом и чёрном. Это позволяет подобрать необходимый цвет под дизайн вашего помещения. Материал и конструкция корпуса позволяет, в случае необходимости, покраску акустических систем эмалью нужного цвета.

#### 2. ВЧ драйвер:

Титановый конический твитер с повышенной отдачей.

#### 3. НЧ драйвер:

Эффективный НЧ драйвер обеспечивает высокую отдачу на низких частотах, несмотря на скромные размеры корпуса акустической системы.

#### 4. Корпус:

Для уличной установки из прочного пластика, устойчивого к ультрафиолету. Скругленные элементы корпуса и специальная поверхность, обеспечивающие большую долговременную надёжность. Нержавеющая защитная решетка из алюминия с 65%-ой перфорацией для обеспечения наилучшего звучания.

#### 5. Кроссовер:

Эффективный кроссовер с элементами защиты по ВЧ.

#### 6. Оборудование:

Использование алюминиевых сплавов в решетке и кронштейне крепления обеспечивает высокую коррозионную стойкость. Кронштейн позволяет использовать несколько вариантов монтажа и обеспечивает полное вращение на 90 градусов, сохраняя доступ к задней панели для удобства выполнения монтажных работ.

#### 7. Переключаемый трансформатор:

Обеспечивает работу акустической системы не только на 8 Ом, но и в линии 100 вольт с возможностью ступенчатого переключения мощности.


**MS401**

**MS601**

**MS801**

Модель	MS401	MS601	MS801
Тип	Пассивная двухполосная акустическая система	Пассивная двухполосная акустическая система	Пассивная двухполосная акустическая система
Диапазон воспроизводимых частот (+/- 4 дБ), Гц	80 - 20 000	60 - 20 000	55 - 20 000
Мощность, 8 Ом, номинальная / пиковая, Вт	50 / 100	80 / 160	120 / 240
Мощность в 100 В линии, Вт	25/20/15/10	40/30/20/10	60/40/35/20
Уровень звукового давления (SPL), дБ	108	110	114
Чувствительность, дБ	88	93	95
Диаграмма направленности, град.	90° x 90°	90° x 90°	90° x 90°
Драйверы, дюймы	4" + 1"	6,5" + 1"	8" + 1"
Габаритные размеры (Ш x В x Г), мм	153 x 278 x 180,5	195 x 335 x 214	259 x 445 x 290
Масса, кг	2,6	4,35	5,75

## Потолочные акустические системы

Серия МС — потолочные акустические системы, сочетающие все преимущества полнодиапазонных многополосных акустических систем и гармонично вписывающиеся в стиль любых подвесных потолков.

### Особенности модельного ряда

#### 1. Корпус:

Выполнен из огнеупорного пластика, имеет очень компактный профиль. Съёмная защитная решетка легко перекрашивается синтетическими эмалями необходимого цвета.

#### 2. Высокая разборчивость:

Использование высокочастотного твитера с титановой диафрагмой гарантирует высокую разборчивость речевого сигнала, отличное воспроизведение музыкальных программ.

#### 3. Простота инсталляции:

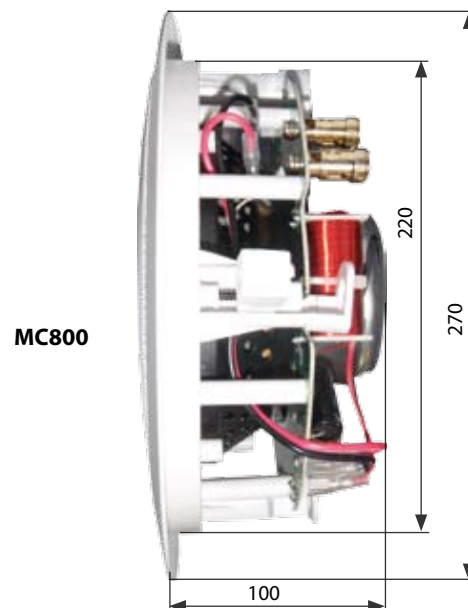
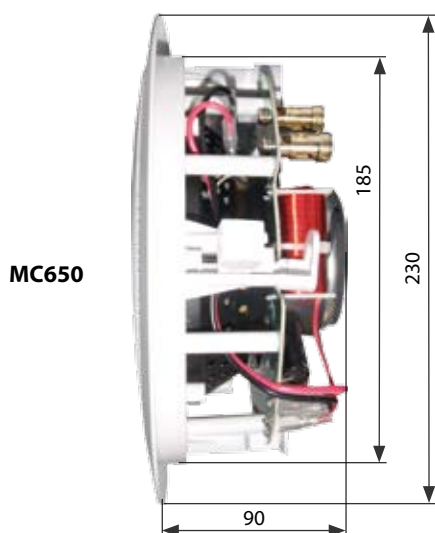
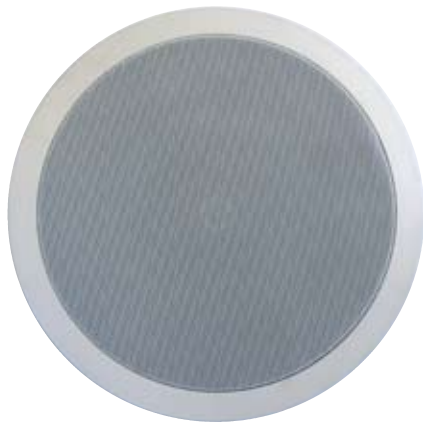
Акустические системы имеют простой и понятный механизм установки (в форме поворотных кулачков). Вращением установочных механизмов обеспечивается фиксация акустических систем в подвесном потолке. К инструкции прилагается шаблон для вырезания установочных отверстий.

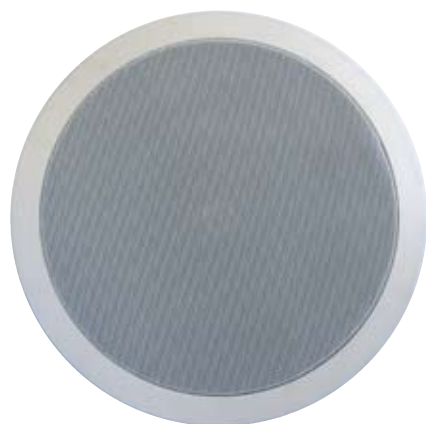
#### 4. Возможность индивидуальной регулировки:

Каждая потолочная акустическая система имеет возможность независимой регулировки уровня высоких частот в пределах  $\pm 3$  дБ с шагом в 1 дБ.

#### 5. Кроссовер:

Кроссовер с крутизной характеристики 18 дБ на октаву разработан для оптимизации звуковой отдачи и выравнивания АЧХ на высоких частотах. Кроме того, кроссовер снабжён цепью защиты ВЧ твитера от перегрузки.




**МС650**

**МС800**

Модель	МС650	МС800
Тип	Встраиваемый двухполосный потолочный громкоговоритель	Встраиваемый двухполосный потолочный громкоговоритель
Диапазон воспроизводимых частот, Гц	80 - 19 000	60 - 19 000
Драйверы, дюймы	6,5" + 1"	8" + 1"
Мощность номинальная / пиковая, Вт	60 / 120	80 / 160
Уровень звукового давления (SPL), дБ	108	110
Чувствительность, дБ	89	91
Импеданс, Ом	8	8
Диаграмма направленности, град.	90° x 90°	90° x 90°
Диаметр монтажного отверстия, мм	195	235
Масса, кг	1,3	2,06

## Малогабаритные активные сабвуферы

Серия QM — малогабаритные активные акустические системы, отличающиеся большой гибкостью и многофункциональностью.

Материал корпуса: 20 мм березовая фанера, покрытая износостойкой краской на основе эпоксидной смолы.



**Модель QM-650 AS** — компактный активный сабвуфер. Оснащен встроенным кроссовером с возможностью изменения частоты раздела. QM-650 AS имеет стереовход на универсальных разъёмах (XLR и JACK), балансный выход (XLR) с буферным усилителем и фильтром высоких частот с тремя режимами работы (full range, 80 Гц и 125 Гц).

**Модель QM-1000 A** — компактный активный сабвуфер со встроенным кроссовером и двумя встроенными независимыми усилителями для подключения сателлитов.

Эта модель содержит два переключаемых стереовхода с регулировкой уровня на каждом. Сигнал со входа идёт непосредственно на встроенные в QM-1000 A усилители сателлитов и на кроссовер сабвуфера. Кроссовер позволяет выбрать частоту раздела, а басовый усилитель имеет независимую регулировку уровня сигнала. QM-1000 A имеет буферный стереовыход.

Модель	QM-1000 A	QM-650 AS
Тип	Активный сабвуфер	Активный сабвуфер
Диапазон воспроизводимых частот, Гц	40 - 80/200 НЧ, 80/200 - 20 000 СЧ, ВЧ	40 - 80 / 200
Драйверы	1 x 15"	1 x 15"
Мощность усилителя, Вт	500 НЧ + 2 x 200 СЧ, ВЧ	650
Уровень звукового давления (SPL), Вт	127	127
Габаритные размеры (В x Ш x Г), мм	545 x 450 x 635	535 x 450 x 635
Масса, кг	48,5	45

## Пассивные акустические системы в деревянном корпусе

НПИ Серия Quest Engineering — пассивные акустические системы в деревянном корпусе, характеризующиеся высоким качеством звучания и позиционируемые, как системы для «живых» концертов. Акустические системы Серии НПИ отличаются высокой технологичностью конструкции,

имеют исключительно равномерную амплитудно-частотную характеристику. Материал корпуса: 19 мм берёзовая фанера, покрытая износостойкой краской. В корпусе предусмотрены закладные элементы для подвеса акустических систем или монтажа на любую поверхность.



НПИ-8



НПИ-18S



НПИ-218S

Модель	НПИ-8	НПИ-18S	НПИ-218S
Тип	Пассивная акустическая система	Пассивный сабвуфер прямого излучения	Пассивный сабвуфер прямого излучения
Диапазон воспроизводимых частот, Гц	75 - 20 000	38 - 250	33 - 400
Номинальная мощность, Вт	270	700	1400
Уровень звукового давления (SPL), дБ	123	131	134
Чувствительность, дБ	97	101	102
Импеданс, Ом	8	8	4
Драйверы, дюймы	8" + 1"	18"	2 x 18"
Габаритные размеры (Ш x В x Г), мм	450 x 330 x 280	600 x 800 x 600	580 x 1200 x 690
Масса, кг	13	49	75

## Усилители мощности

Серия QA разрабатывалась, как оборудование с высокими техническими параметрами и высокой надёжностью, для профессионального использования. Для этой серии усилителей характерны высокая стойкость к температурным и вибрационным нагрузкам, повышенная пылезащищённость. Также немаловажным фактором является лёгкость обслуживания, поскольку внутренняя архитектура обеспечивает свободный доступ к легкосъёмным модулям усилителя. Усилители QA продлят работоспособность громкоговорителей, так как даже при максимальной мощности обеспечивают отсутствие искажений в выходном сигнале.



### Особенности модельного ряда

#### 1. Входной модуль

Параллельные XLR входы, фильтр высокочастотных помех и мягкое включение/выключение, намного снижающее нагрузку на громкоговорители при неустойчивом питании.

#### 2. Электропитание

Блок питания функционально надёжен даже при высоких температурах.

#### 3. Специфическая система охлаждения

Надёжная система охлаждения гарантирует бесперебойную работу всех электронных узлов в течение продолжительного времени.

#### 4. Система соединения с громкоговорителями

Соединение с громкоговорителями обеспечивают коннекторы международного стандарта AES отдельно для стереоканалов и мостового режима.

#### 5. Система защиты

Защищает громкоговорители от постоянного напряжения и большого тока на выходе усилителя.



# QA СЕРИЯ

Модели QA 1004 / QA 2004 / QA 3004 / QA 4004


**QA1004**

**QA3004**

**QA2004**

**QA4004**

Модель	QA1004	QA2004	QA3004	QA4004
Тип	Усилитель мощности	Усилитель мощности	Усилитель мощности	Усилитель мощности
Диапазон воспроизводимых частот (при 8 Ом), Гц	20 - 20 000	20 - 20 000	20 - 20 000	20 - 20 000
Номинальная мощность	2 x 290 Вт / 8 Ом; 2 x 575 Вт / 4 Ом; 2 x 720 Вт / 2 Ом	2 x 490 Вт / 8 Ом; 2 x 870 Вт / 4 Ом; 2 x 950 Вт / 2 Ом	2 x 660 Вт / 8 Ом; 2 x 1100 Вт / 4 Ом; 2 x 1400 Вт / 2 Ом	2 x 990 Вт / 8 Ом; 2 x 1700 Вт / 4 Ом; 2 x 2400 Вт / 2 Ом
К.Н.И.	<0,1% 250 Вт на канал от 20 Гц - 20 кГц	>0,1% 400 Вт на канал от 20 Гц - 20 кГц	>0,1% 400 Вт на канал от 20 Гц - 20 кГц	>0,5% 400 Вт на канал от 20 Гц - 20 кГц
Отношение сигнал/шум	105 дБ	107 дБ	107 дБ	104дБ
Входной импеданс	20 кОм / 10 кОм	20 кОм / 10 кОм	20 кОм / 10 кОм	20 кОм / 10 кОм
Входная чувствительность	1В / 1,5В	1В / 1,5В	1В / 1,5В	1В / 1,5В
Габаритные размеры, мм	89 x 483 x 496	89 x 483 x 496	89 x 483 x 496	132 x 483 x 496
Масса, кг	17	21	23	35

## Комплект №1

### Применение

Кафе, бары, рестораны  
Дома культуры, актовые и конференц-залы  
Мобильный комплект для открытых площадок

### Характеристики комплекта

Суммарная мощность, Вт	600
Звуковое давление, дБ	127
Диапазон частот, Гц	60 - 20 000
Площадь охвата, кв. м	300



Модель	Описание	Кол-во
<b>QSA300</b> Активная двухполосная акустическая система	Мощность 300 Вт, усилители: 240 Вт + 60 Вт, 60 Гц - 20 кГц, 27 дБ, динамики: 12" + 1", рупор: 90° x 60°, вход / выход: XLR / джек, защита от перегрузки, перегрева и короткого замыкания, корпус полипропилен, 430 x 570 x 310 мм, 25,5 кг, возможность использования в качестве монитора	2
<b>QSSAL</b> Стойка для громкоговорителей	Нагрузка до 40 кг, алюминий чёрного цвета, регулировка высоты установки громкоговорителей от 1300 до 2200 мм, чехол для хранения в комплекте	2
<b>Sommer Cable</b> Комплект кабелей и разъёмов		1

## Комплект №2

### Применение

Кафе, бары, рестораны  
 Дома культуры, актовые и конференц-залы  
 Мобильный комплект для открытых площадок

### Характеристики комплекта

Суммарная мощность, Вт	600
Звуковое давление, дБ	129
Диапазон частот, Гц	45 - 20 000
Площадь охвата, кв. м	300



Модель	Описание	Кол-во
<b>QSA400</b> Активная двухполосная акустическая система	Мощность 300 Вт, усилители: 240 Вт + 60 Вт, 45 Гц - 20 кГц, 129 дБ, динамики: 15" + 1", рупор: 90° x 50°, вход / выход: XLR / джек, защита от перегрузки, перегрева и короткого замыкания, корпус полипропилен, 450 x 690 x 360 мм, 27,5 кг, возможность использования в качестве монитора	2
<b>QSSAL</b> Стойка для громкоговорителей	Нагрузка до 40 кг, алюминий чёрного цвета, регулировка высоты установки громкоговорителей от 1300 до 2200 мм, чехол для хранения в комплекте	2
<b>Sommer Cable</b> Комплект кабелей и разъёмов		1

## Комплект №3

### Применение

Кафе, бары, рестораны  
Клубы  
Мобильный комплект для открытых площадок

### Характеристики комплекта

Суммарная мощность, Вт 900  
Звуковое давление, дБ 124  
Диапазон частот, Гц 40 - 20 000  
Площадь охвата, кв. м 300



Модель	Описание	Кол-во
<b>HPI-8</b> Пассивная акустическая система	Мощность 270 Вт / 8 Ом, 75 Гц - 20 кГц, 123 дБ, динамики: 8" + 1", рупор 90° x 60°, разъёмы 2 x Speakon NL4, 450 x 330 x 280 мм, 13 кг, деревянный корпус, возможность подвеса	2
<b>QM1000A</b> Активный сабвуфер	Мощность 500 Вт, встроенные усилители для сателлитов 2 x 200 Вт, динамики 15", эквалайзер, выход на сателлиты 2 x Speakon, 545 x 450 x 635 мм	1
<b>QSSAL</b> Стойка для громкоговорителей	Нагрузка до 40 кг, алюминий чёрного цвета, регулировка высоты установки громкоговорителей от 1300 до 2200 мм, чехол для хранения в комплекте	2
<b>Sommer Cable</b> Комплект кабелей и разъёмов		1

## Комплект №4

### Применение

Кафе, бары, рестораны  
 Мобильный комплект для открытых площадок

### Характеристики комплекта

Суммарная мощность, Вт	750
Звуковое давление, дБ	120
Диапазон частот, Гц	40 - 20 000
Площадь охвата, кв. м	300



Модель	Описание	Кол-во
<b>MS801</b> Корпусной громкоговоритель	Мощность 60/40/35/20 Вт, 55-20 кГц, 8" + 1", SPL 114 дБ, 100 В/8 Ом, 5,75 кг, пластиковый корпус черного цвета, 259 x 445 x 290 мм	2
<b>QM1000A</b> Активный сабвуфер	Мощность 500 Вт, встроенные усилители для сателлитов 2 x 200 Вт, динамики 15", эквалайзер, выход на сателлиты 2 x Speakon, 545 x 450 x 635 мм	1
<b>QSSAL</b> Стойка для громкоговорителей	Нагрузка до 40 кг, алюминий чёрного цвета, регулировка высоты установки громкоговорителей от 1300 до 2200 мм, чехол для хранения в комплекте	2
<b>Sommer Cable</b> Комплект кабелей и разъёмов		1

## Комплект №5

### Применение

Кафе, бары, рестораны  
Дома культуры, актовые и конференц-залы  
Концертные площадки

### Характеристики комплекта

Суммарная мощность, Вт 3900  
Звуковое давление, дБ 130  
Диапазон частот, Гц 30 - 20 000  
Площадь охвата, кв м 600



Модель	Описание	Кол-во
<b>НPI-8</b> Пассивная акустическая система	Мощность 270 Вт / 8 Ом, 75 Гц - 20 кГц, 123 дБ, динамики: 8" + 1", рупор 90° x 60°, разъёмы 2 x Speakon NL4, 450 x 330 x 280 мм, 13 кг, деревянный корпус, возможность подвеса	4
<b>НPI-18S</b> Пассивный сабвуфер прямого излучения	Мощность 700 Вт / 8 Ом, 38 Гц - 250 Гц, 101/131 дБ, динамик: 18", фильтр 24 дБ/окт., разъёмы 2 x Speakon, корпус: многослойная фанера, 600 x 800 x 600 мм, 49 кг	2
<b>QA2004</b> Усилитель мощности	Мощность 2 x 490 Вт / 8 Ом; 2 x 870 Вт / 4 Ом; 2 x 950 Вт / 2 Ом, мост, фильтр 24 дБ/окт.: ВЧ-выкл/35/80 Гц, НЧ-выкл/80/110 Гц, лимитер, демп. фактор 700:1, защита от перегрева, постоянного тока на выходе, сигналов р/ч диапазона, короткого замыкания. Вход/линка — XLR, выход 2 x Speakon, 89 (2U) x 483 x 496 мм, 21 кг	1
<b>QA3004</b> Усилитель мощности	Мощность 2 x 660 Вт / 8 Ом; 2 x 1100 Вт / 4 Ом; 2 x 1400 Вт / 2 Ом, мост, фильтр 24 дБ/окт.: ВЧ-выкл/35/80 Гц, НЧ-выкл/80/110 Гц, лимитер, демп. фактор 700:1, защита от перегрева, постоянного тока на выходе, сигналов р/ч диапазона, короткого замыкания. Вход/линка — XLR, выход 2 x Speakon, 89 (2U) x 483 x 496 мм, 23 кг	1
<b>QSSAL</b> Стойка для громкоговорителей	Нагрузка до 40 кг, алюминий чёрного цвета, регулировка высоты установки громкоговорителей от 1300 до 2200 мм, чехол для хранения в комплекте	4
<b>Sommer Cable</b> Комплект кабелей и разъёмов		1